

Ficha Técnica de Producto ESPECIAL DAMA

MODELO: **ENERGY**

LÍNEA: **INDUSTRIAL PREMIUM**



<b>DESCRIPCIÓN</b>	CALZADO ERGONÓMICO INDUSTRIAL
<b>CERTIFICACIÓN</b>	TIPO III + TIPO II CALZADO DE PROTECCIÓN DIELECTRICA CON PUNTERA DE PROTECCIÓN (NOM-113-STPS-2009)
<b>CORTE</b>	PIEL PERFORMANCE NUBUCK IMPORTADA
<b>CASCO</b>	POLICARBONATO EXTRALIGERO Y BIDENSIDAD; TOP RETURN 200 J. DE RESISTENCIA AL IMPACTO Y COMPRESIÓN DE 15 KN (1.5 TONS)
<b>SUELA</b>	HIGH PERFORMANCE PU/TPU
<b>HORMA</b>	<b>EEE</b> TALLAS: <b>22-27</b> / (ANATÓMICA Y ERGONÓMICA)
<b>PLANTILLA</b>	PLANTILLA PU PREFROMADA ONSTEAM; DISMINUCIÓN DE SUDORACIÓN Y CALOR; AMORTIGUACIÓN DE IMPACTO, TRANSPIRABLE Y FRESCO PARA INHIBIR MAL OLORES Y FORMACIÓN DE BACTERIAS
<b>FORROS</b>	AIRFLOW®; TEXTIL CON VENTILACIÓN ENTRE CAPAS, LIBERA LA HUMEDAD Y SE MANTIENE SECO Y FRESCO; ANTIBACTERIANO
<b>CONSTRUCCIÓN</b>	STROBEL; INYECCIÓN DIRECTA AL CORTE
<b>PESO</b>	<b>PIE/525.4 PAR/1050.8</b>
<b>SOLUCIÓN ESPECIAL</b>	

PRUEBAS DE LABORATORIO

**PRUEBA SUELA**

Res. Desgarre  
Res. Aceites  
Res. Flexión  
Res. Solventes  
Res. Abrasión

**MÉTODO**

7.2.2 MNX-S-051-1989  
7.4.2 MNX-S-051-1989  
7.3.0 MNX-S-051-1989 (Mod)  
7.5.0 MNX-S-051-1989  
7.2.1 MNX-S-051-1989

**PRUEBA CORTE**

Absorción  
Penetración y Absorción de agua  
Res. Flexión  
Permeabilidad Vapor de agua

**MÉTODO**

ISO 20344:2011 (6.12)  
ISO 20344:2004 (Punto 6.13)  
7.1.1 MNX-S-051-1989  
UNE en ISO 20344 (6.6)



Diseño Anatómico



Circulación entre capas



Casco de Policarbonato



Válvula de Aire



Protección Dieléctrica



Inyección Directa

ANTIFATIGUE®  
Technology

AIRFLOW®  
FORROS

PC

AIR  
TECHNOLOGY

NOM-113-STPS-2009

PU/TPU

CONDICIONES ESPECIALES

ELEMENTO	MATERIAL/TIPO	COLOR	OTRAS ESPECIFICACIONES
1 Chinela:	Piel Performance Nubuck	Negro	Espesor 1.8 a 2.0 mm acabado piel natural
2 Chaleco Lateral:	Piel Performance Nubuck	Negro	Espesor 1.8 a 2.0 mm acabado piel natural
3 Talonera:	TPU	Negro	Soporte de talon, muy resistente a la abrasión
4 Puntera:	Piel Performance Antiderrapante	Negro	Espesor 2.0 mm acabado Aspero
5 Forro Chinela:	Textil-Poliéster	Negro	Ventilado, Transpirable, Antibacterial
6 Forro Talón:	Textil Poliamida-Poliéster	Negro	Ventilado, Transpirable, Antibacterial
7 Forro Lengua:	Textil Poliamida-Poliéster	Rosa	Ventilado, Transpirable, Antibacterial
8 Bullón:	Textil Poliamida-Poliéster	Rosa	Ventilado, Transpirable, Antibacterial
9 Cuello:	Cordura Poliéster	Negro	Hidrofugado, Flexible
10 Lengüeta:	Cordura Poliéster	Negro	Hidrofugado, Flexible
11 Entretelas:	Textil base algodón	Blanco	Absorbente, Transpirable con elasticidad
12 Ojillos:	Sintéticos	Negro/Rosa	10 Ganchos dieléctricos
13 Etiqueta lengua:	Tela Poliamida Nylon	Negro/Rosa	
14 Hilos:	Poliamida (Nylon)	Negro	40/3
15 Planta:	Fibra de celulosa impregnada	Rosa	2 mm espesor con protección antibacterial
16 Casco:	Sintético (Policarbonato)	Blanco	Sin recubrimiento, Norma NOM 113-STPS
17 Suela:	PU/TPU	Negro/Rosa	Antiderrapante, Acrilo-Nitrilo
18 Plantilla:	Polimero - Poliuretano	Negro/Azul	Absorbente, Transpirable, Antibacterial
19 Cambrellón:	Nylon	Gris	Con desvanecimiento en las terminaciones
20 Agujeta:	Poliéster con alma de Poliéster	Negro/Rosa	Resistencia 50kg. A la tensión
21 Empaque:	Caja Individual	Negra	Caja exterior de 20 prs. Etiqueta con identificador de producto
22 Presentación:	Borceguí	Negro/Rosa	Dieléctrico con Puntera de protección.

DIMENSIONES SUELA

1 Enfranque:	20 mm
2 Spring:	25 mm
3 Prof. De Huella:	06 mm
4 Tacón:	35 mm

ALTURA CORTE

1 Interior:	15 mm
2 Exterior:	11 mm



RECOMENDACIONES DE USO

Industria en general (mecánicos, telefonía, textil, alimenticias, almacenes, promotores, automotriz, logística, electrónica e informática, hotelería, farmacéuticas y laboratorios y cerámicas.

CONDICIONES DE USO

Uso industrial y de trabajo, condiciones semi-rudas, resistente a pisos como concreto y condiciones secas y húmedas, superficies irregulares con abrasión moderada, terracería.

Ficha Técnica de Producto ESPECIAL DAMA

MODELO: **ENERGY**

LÍNEA: **INDUSTRIAL PREMIUM**



<b>DESCRIPCIÓN</b>	CALZADO ERGONÓMICO INDUSTRIAL
<b>CERTIFICACIÓN</b>	TIPO III + TIPO II CALZADO DE PROTECCIÓN DIELECTRICA CON PUNTERA DE PROTECCIÓN (NOM-113-STPS-2009)
<b>CORTE</b>	PIEL PERFORMANCE NUBUCK IMPORTADA
<b>CASCO</b>	POLICARBONATO EXTRALIGERO Y BIDENSIDAD; TOP RETURN 200 J. DE RESISTENCIA AL IMPACTO Y COMPRESIÓN DE 15 KN (1.5 TONS)
<b>SUELA</b>	HIGH PERFORMANCE PU/TPU
<b>HORMA</b>	<b>EEE</b> TALLAS: <b>22-27</b> / (ANATÓMICA Y ERGONÓMICA)
<b>PLANTILLA</b>	PLANTILLA PU PREFROMADA ONSTEAM; DISMINUCIÓN DE SUDORACIÓN Y CALOR; AMORTIGUACIÓN DE IMPACTO, TRANSPIRABLE Y FRESCO PARA INHIBIR MAL OLORES Y FORMACIÓN DE BACTERIAS
<b>FORROS</b>	AIRFLOW®; TEXTIL CON VENTILACIÓN ENTRE CAPAS, LIBERA LA HUMEDAD Y SE MANTIENE SECO Y FRESCO; ANTIBACTERIANO
<b>CONSTRUCCIÓN</b>	STROBEL; INYECCIÓN DIRECTA AL CORTE
<b>PESO</b>	<b>PIE/525.4 PAR/1050.8</b>
<b>SOLUCIÓN ESPECIAL</b>	

PRUEBAS DE LABORATORIO

**PRUEBA SUELA**

Res. Desgarre  
Res. Aceites  
Res. Flexión  
Res. Solventes  
Res. Abrasión

**MÉTODO**

7.2.2 MNX-S-051-1989  
7.4.2 MNX-S-051-1989  
7.3.0 MNX-S-051-1989 (Mod)  
7.5.0 MNX-S-051-1989  
7.2.1 MNX-S-051-1989

**PRUEBA CORTE**

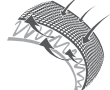
Absorción  
Penetración y Absorción de agua  
Res. Flexión  
Permeabilidad Vapor de agua

**MÉTODO**

ISO 20344:2011 (6.12)  
ISO 20344:2004 (Punto 6.13)  
7.1.1 MNX-S-051-1989  
UNE en ISO 20344 (6.6)



Diseño Anatómico



Circulación entre capas



Casco de Policarbonato



Válvula de Aire



Protección Dieléctrica



Inyección Directa

ANTIFATIGUE®  
Technology

AIRFLOW®  
FORROS

PC

AIR  
TECHNOLOGY

NOM-113-STPS-2009

PU/TPU

CONDICIONES ESPECIALES

ELEMENTO	MATERIAL/TIPO	COLOR	OTRAS ESPECIFICACIONES
1 Chinela:	Piel Performance Nubuck	Negro	Espesor 1.8 a 2.0 mm acabado piel natural
2 Chaleco Lateral:	Piel Performance Nubuck	Negro	Espesor 1.8 a 2.0 mm acabado piel natural
3 Talonera:	TPU	Negro	Soporte de talon, muy resistente a la abrasión
4 Puntera:	Piel Performance Antiderrapante	Negro	Espesor 2.0 mm acabado Aspero
5 Forro Chinela:	Textil-Poliéster	Negro	Ventilado, Transpirable, Antibacterial
6 Forro Talón:	Textil Poliamida-Poliéster	Negro	Ventilado, Transpirable, Antibacterial
7 Forro Lengua:	Textil Poliamida-Poliéster	Lila	Ventilado, Transpirable, Antibacterial
8 Bullón:	Textil Poliamida-Poliéster	Lila	Ventilado, Transpirable, Antibacterial
9 Cuello:	Cordura Poliéster	Negro	Hidrofugado, Flexible
10 Lengüeta:	Cordura Poliéster	Negro	Hidrofugado, Flexible
11 Entretelas:	Textil base algodón	Blanco	Absorbente, Transpirable con elasticidad
12 Ojillos:	Sintéticos	Negro/Lila	10 Ganchos dieléctricos
13 Etiqueta lengua:	Tela Poliamida Nylon	Negro/Lila	
14 Hilos:	Poliamida (Nylon)	Negro	40/3
15 Planta:	Fibra de celulosa impregnada	Rosa	2 mm espesor con protección antibacterial
16 Casco:	Sintético (Policarbonato)	Blanco	Sin recubrimiento, Norma NOM 113-STPS
17 Suela:	PU/TPU	Negro/Lila	Antiderrapante, Acrilo-Nitrilo
18 Plantilla:	Polimero - Poliuretano	Negro/Azul	Absorbente, Transpirable, Antibacterial
19 Cambrellón:	Nylon	Gris	Con desvanecimiento en las terminaciones
20 Agujeta:	Poliéster con alma de Poliéster	Negro/Lila	Resistencia 50kg. A la tensión
21 Empaque:	Caja Individual	Negra	Caja exterior de 20 prs. Etiqueta con identificador de producto
22 Presentación:	Borceguí	Negro/Lila	Dieléctrico con Puntera de protección.

DIMENSIONES SUELA

1 Enfranque:	20 mm
2 Spring:	25 mm
3 Prof. De Huella:	06 mm
4 Tacón:	35 mm

ALTURA CORTE

1 Interior:	15 cm
2 Exterior:	11 cm



RECOMENDACIONES DE USO

Industria en general (mecánicos, telefonía, textil, alimenticias, almacenes, promotores, automotriz, logística, electrónica e informática, hotelería, farmacéuticas y laboratorios y cerámicas.

CONDICIONES DE USO

Uso industrial y de trabajo, condiciones semi-rudas, resistente a pisos como concreto y condiciones secas y húmedas, superficies irregulares con abrasión moderada, terracería.